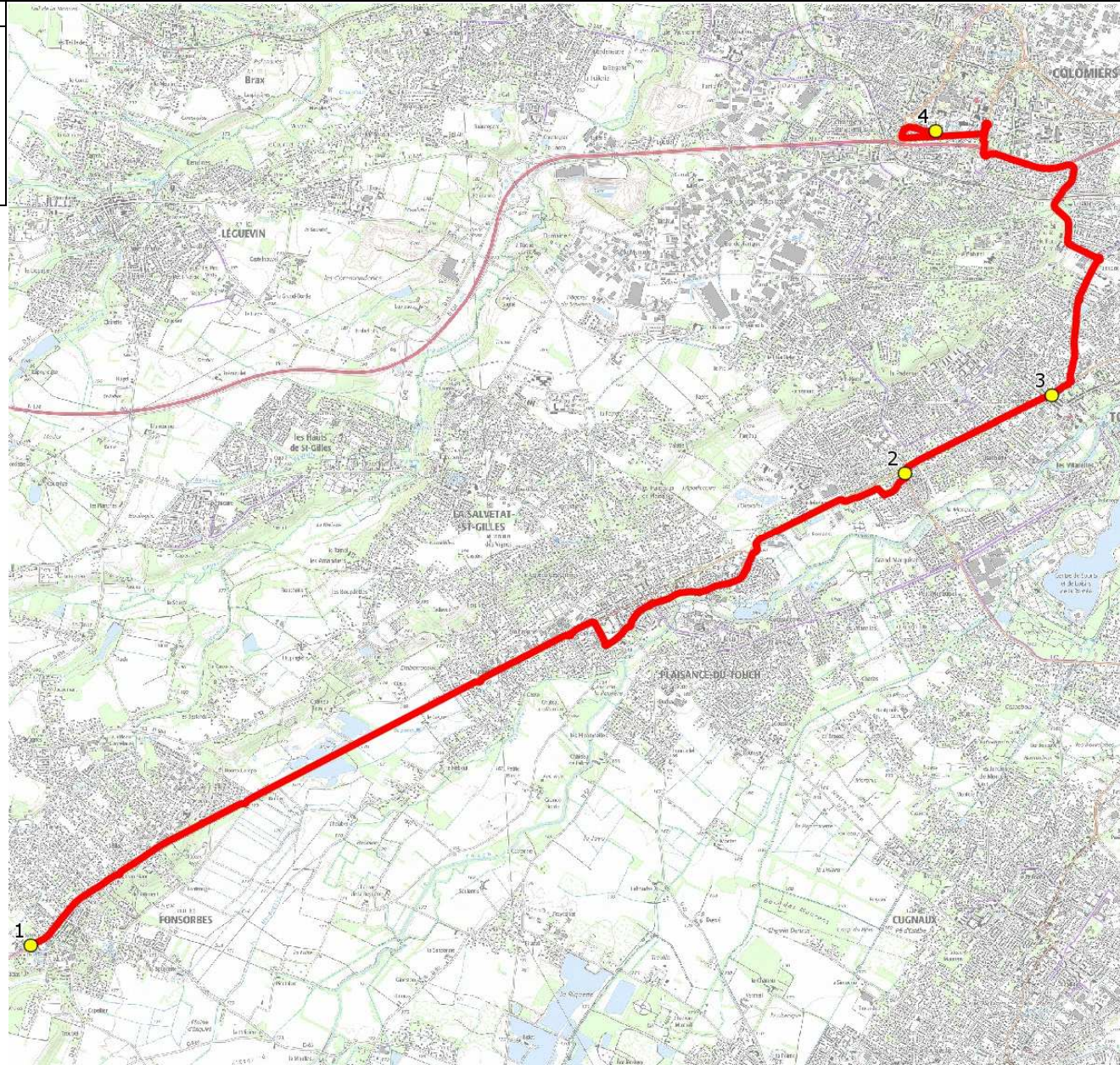


Mise à jour : 01/08/2023	Ligne : FONSORBES-SEGPA COL.VOLTAIRE COLOMIERS	Ligne N° : S8105
Marché (année de notification-durée) : 2023-5 2GO	Transporteur : GRPT ALCIS TRANSPORTS - NEGOTI - CHAUCHARD	Km en charge : 17 Km
Nombre de places assises : 8 pl	Sous-traitant : NEGOTI EPTR MOBILITES	Année : 2019

ITINERAIRE INDICATIF (ALLER)	LMMJV--
FONSORBES	
1. ABCDn0018 Benech	07:14
TOURNEFEUILLE	
2. Ar Tisséo/Général Leclerc	07:35
3. Poteaux Les chênes	07:45
COLOMIERS	
4. Collège Voltaire	08:10



Mise à jour : 01/08/2023	Ligne : FONSORBES-SEGPA COL.VOLTAIRE COLOMIERS	Ligne N° : S8105
Marché (année de notification-durée) : 2023-5 2GO	Transporteur : GRPT ALCIS TRANSPORTS - NEGOTI - CHAUCHARD	Km en charge : 17 Km
Nombre de places assises : 8 pl	Sous-traitant : NEGOTI EPTR MOBILITES	Année : 2019

ITINERAIRE INDICATIF (RETOUR)	LM-JV--	Merc
1. Collège Voltaire COLOMIERS	17:10	12:30
2. Arrêt Urbain à matérialiser Les chênes TOURNEFEUILLE	17:25	12:45
3. Arrêt Urbain à matérialiser Collège FONSORBES	17:30	12:50
4. Av Château Eau/C.Cial St Nicolas	17:51	13:11

