

CONSEIL DE QUARTIER Moundran Cantelauze n°02

10/04/2021 à 10h30 en visio

Ordre du jour :

- Tri sélectif
- Collecteurs papiers/cartons
- Outils de communication (Google site)
- Suggestions / remarques

Participants :

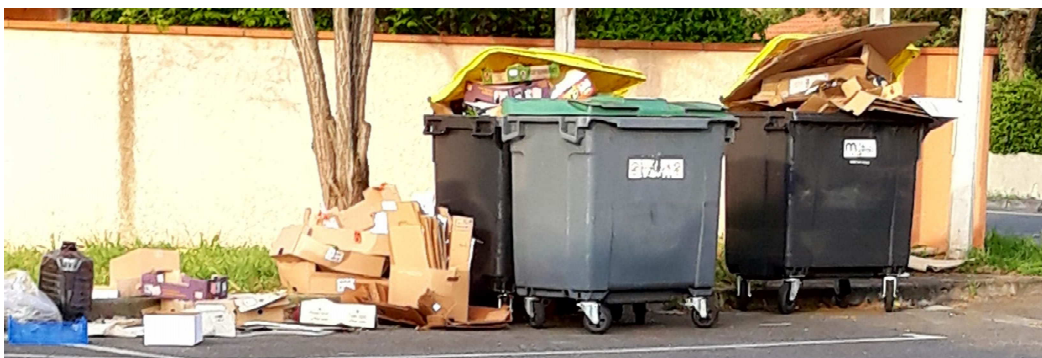
- Arnaud GAUTIER, rue des Pervenches
- Julia BERTAUD, impasse Louis Bréguet
- Véronique BRUN, rue Noël Serrani
- Florian CAZES, route de Magne
- Bastian SABATHIER, rue Léon Blum
- Frédéric TOURNAN, rue Léon Blum

Tri sélectif

Dans le Fonsorbais du Printemps (page 8), il est présenté un nouveau tri sélectif avec les papiers/cartons à part et tous les emballages plastiques (dont pots de yaourts et barquettes plastiques) dans le bac jaune, mais qui ne sera plus collecté que tous les 15 jours (au lieu de toutes les semaines actuellement).

Voici les difficultés relevées qui risquent d'être engendrées par ce nouveau dispositif de tri :

- Trier à part les papiers et cartons implique de stocker ces déchets chez soi dans une poubelle spéciale : problème de place dans les habitations à taille réduite (comme les appartements).
- Se déplacer pour déposer soi-même le carton et le papier : difficulté pour les personnes à mobilité réduite.
- Ajout d'un niveau de tri supplémentaire : crainte que le tri soit mal fait et que les papiers/cartons finissent dans la poubelle jaune (par habitude, par oubli ou par flemme).
- Nouveau tri des déchets dans poubelle jaune : Aujourd'hui, les poubelles jaunes débordent déjà au bout d'une semaine. Or, avec le nouveau dispositif, la collecte ne sera faite que tous les 15 jours. Les poubelles jaunes vont déborder, notamment dans les lotissements avec poubelles communes. Ou alors les gens seront obligés de stocker les déchets chez eux, ce qui n'est pas très pratique.
- Ajout de nouveaux collecteurs papiers/cartons : crainte de voir augmenter les dépôts de déchets sauvages.



Points de collecte papier/carton

Certains habitants ne sont pas favorables à avoir des points de collecte à côté de chez eux, car ces points de collecte favorisent les dépôts de déchets sauvages (cf image plus haut), ce qui n'est pas forcément agréable pour les voisins. C'est le cas notamment pour le point de collecte prévu rue Noël Serrani. A noter qu'un point de collecte étant déjà prévu sur le parking du Lidl, l'implantation d'un point de collecte rue Noël Serrani ne paraît pas nécessaire.

Apparemment, des points de collecte papier/cartons ont été ajoutés à côté des points de collecte de verre déjà implantés actuellement, ce qui est une bonne chose, car cela permettra de mutualiser les déplacements. 😊

Outils de communication

Création d'un google site, site internet sur lequel on postera les suggestions d'amélioration sur lesquelles les gens pourront voter si ce dossier les intéresse ou non et sur lequel les gens pourront envoyer leurs propres suggestions.

Voir pour faire un lien avec Facebook / Instagram ou Twitter.



Autres suggestions/remarques

- **Abribus collège Cantelauze**

Mettre en place un abribus collège de Cantelauze pour que les enfants puissent attendre le bus à l'abri, notamment quand les conditions climatiques sont défavorables.

- **Rue Pierre Durand**

Impossible de circuler sur les trottoirs côté rond-point Avenue Pierre Durand (d'un côté les arbres et de l'autre des cailloux, gravats ou voitures garées). Comment passer avec une poussette ou un fauteuil roulant ?

- **Cheminement piétons Moundran/Lidl**

A noter également qu'il n'y a aucun passage piéton pour aller du lotissement de Moundran (en bas) au Lidl. Il semble important, d'un point de vue de la sécurité, de revoir la circulation piétons/vélos dans ce secteur.

La prochaine réunion est prévue le samedi 22 mai 2021 en présentiel

(Le lieu de la réunion sera fixé ultérieurement).