

PLANNING VACANCES D'AUTOMNE

GROUPE BEOUZO ELEMENTAIRE 2014/2013/2012/2011

Thème :
« Mon Amie la Nature »

Lundi 19 au vendredi 23 octobre

- ☀ Jeux extérieurs : poule, renard, vipère, loup garou, basket, le fil à la patte
- ☀ Jeux de piste
- ✂ Fresque de fleurs naturelles en relief
- ✂ Réalisation d'un plateau éco-citoyen

☀ : activités
d'extérieures et/ou
sportives

✂ : activités
d'intérieures et/ou
manuelles

😊 : Activités
d'expression

JEUDI 22 OCTOBRE

Intervention ID2 Loisirs
« Les karts à pédales »

Pas d'accueil en $\frac{1}{2}$ journée



VENDREDI 23 OCTOBRE

Intervention « Nature en Jeux »
Atelier de TAWASHI »

(Éponges à base de tissus récup)
Pour l'activité les enfants devront être
habillés avec de vieux vêtements
Pas d'accueil en $\frac{1}{2}$ journée



A prévoir pour la semaine : penser à apporter une gourde au nom de votre enfant. Merci de marquer toutes les affaires de vos enfants.

Attention : ces plannings sont susceptibles d'être modifiés en fonction des envies des enfants ou de la météo.

PLANNING VACANCES D'AUTOMNE

GROUPE BEOUZO ELEMENTAIRE

2014/2013/2012/2011/2010

Thème :

« Mon Amie la Nature »

Lundi 26 au vendredi 30 octobre

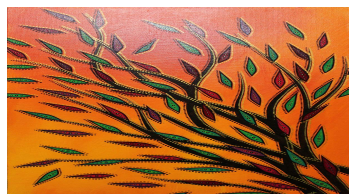
- ✂ Fabrication de mangeoire pour oiseaux
- ☀ Jeux extérieurs : le scorpion, l'arbre nous sauve,
- ✂ Création de mobiles d'éléments naturels
- ☀ Atelier connaissance des différents arbres et des différents insectes

MERCREDI 28 OCTOBRE

Intervention « Nature en Jeux »

« PEINTURE VEGETALE3 »

Pour l'activité les enfants devront être habillés avec de vieux vêtements
Pas d'accueil en $\frac{1}{2}$ journée



☀ : activités d'extérieures et/ou sportives

✂ : activités d'intérieures et/ou manuelles

☺ : Activités d'expression

Vendredi 30 octobre

Structure gonflable pour tous les enfants de l'ALSH



VENREDI 30 OCTOBRE

Intervention ID2 Loisirs « Archery Ball »
Pas d'accueil en $\frac{1}{2}$ journée



A prévoir pour la semaine: penser apporter une gourde au nom de votre enfant, Merci de marquer toutes les affaires de vos enfants.
Attention : ces plannings sont susceptibles d'être modifiés en fonction des envies des enfants ou de la météo.